



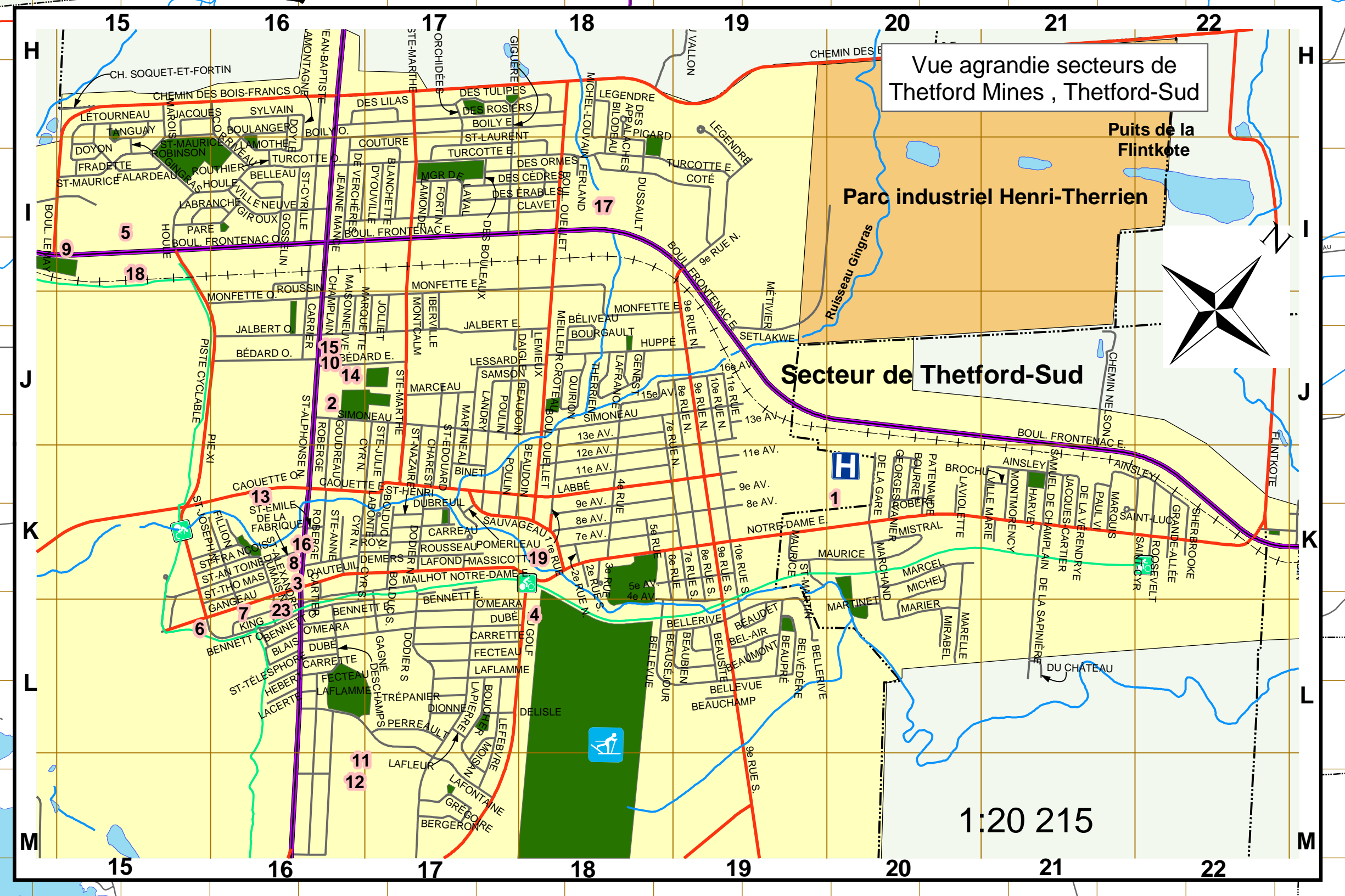
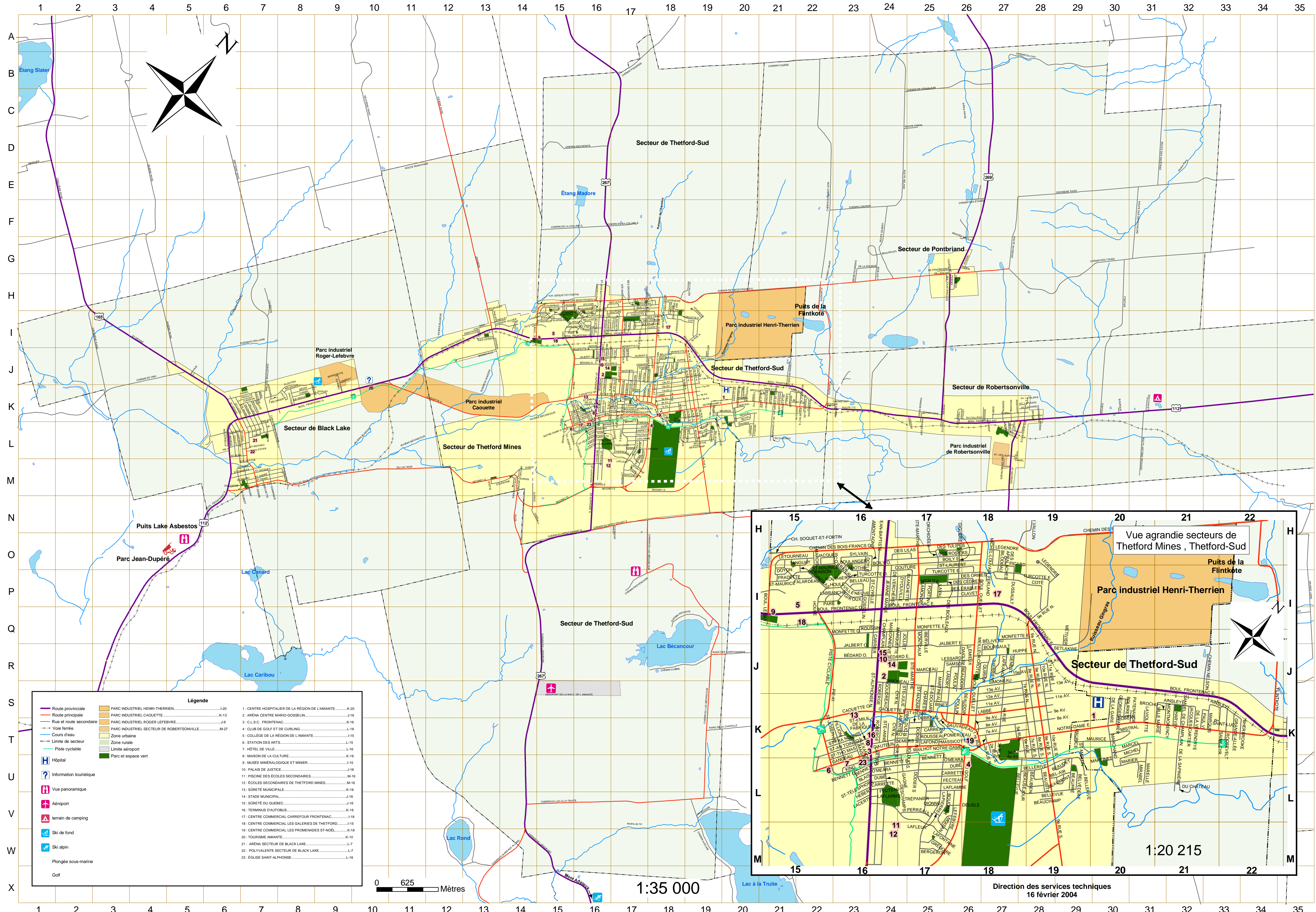
Ville de Thetford Mines

Carte routière

Ville de Thetford Mines

Index de localisation des rues

N.B. : Le nom des anciennes rues est indiqué entre parenthèses



A	1-10	11-20	21-30
B	31-40	41-50	51-60
C	61-70	71-80	81-90
D	91-100	101-110	111-120
E	121-130	131-140	141-150
F	151-160	161-170	171-180
G	181-190	191-200	201-210
H	211-220	221-230	231-240
I	241-250	251-260	261-270
J	271-280	281-290	291-300
K	301-310	311-320	321-330
L	331-340	341-350	351-360
M	361-370	371-380	381-390
N	391-400	401-410	411-420
O	421-430	431-440	441-450
P	451-460	461-470	471-480
Q	481-490	491-500	501-510
R	511-520	521-530	531-540
S	541-550	551-560	561-570
T	571-580	581-590	591-600
U	601-610	611-620	621-630
V	631-640	641-650	651-660
W	661-670	671-680	681-690
X	691-700	701-710	711-720

Légende

	Parc industriel Henri-Therrien	1. CENTRE HOSPITALIER DE LA REGION DE LAMARQUE
	Parc industriel Caouette	2. ARENA CENTRE MARCO DOBBLIN
	Parc industriel Roger Lafrenière	3. C.L.S. PROTECTOR
	Parc industriel Secteur de Robertsville	4. CLUB DE GOLF ET DE COURAGE
		5. COLLEGE DE LA REGION DE LAMARQUE
		6. STATION D'ARTS
		7. HOTEL DE VILLE
		8. MARDON DE LA CANTINE
		9. MUSEE MEMORIALISTIQUE ET MUSEUM
		10. PALAIS DE JUSTICE
		11. PHARMACIE DES ECOLES MEMORIALES
		12. ECOLES SECONDAIRES DE THETFORD MINES
		13. BOUTE MANUFACTURE
		14. STADE MUNICIPAL
		15. BOUTE DU QUÉBEC
		16. TERRAIN D'ATHLÉTISME
		17. CENTRE COMMERCIAL CARREFOUR PROTECTOR
		18. CENTRE COMMERCIAL LES GALERIES DE THETFORD
		19. CENTRE COMMERCIAL LES PROMENADES ST-JOHN
		20. TOURISME AVANTAGE
		21. ARENA SECTEUR DE BLACK LAKE
		22. PISCINE SECTEUR DE BLACK LAKE
		23. ÉGLISE SAINT-ALPHONSE

0 625 Mètres

1:35 000

1:20 215

Direction des services techniques
16 février 2004